



TECNOLOGIA  
PARA PURIFICAÇÃO



## VASOS DE PRESSÃO PRFV

PARA MEMBRANAS DE OSMOSE REVERSA 4,0" X 40"

## CARACTERÍSTICAS

- Material de construção: Plástico Rígido de Fibra de Vidro (PRFV);
- Terminação: End Port;
- Pressão operacional projetada: 300PSI / 20bar;
- Pressão de ruptura: 1800PSI / 120bar;
- Acomoda membranas padrão de 4 pol.

Produzido em uma fábrica certificada pela ISO 9001, os vasos possuem certificação CE para o mercado Europeu e são produzidos conforme os requisitos da norma ASME Sec X.

## CONDIÇÕES DE USO

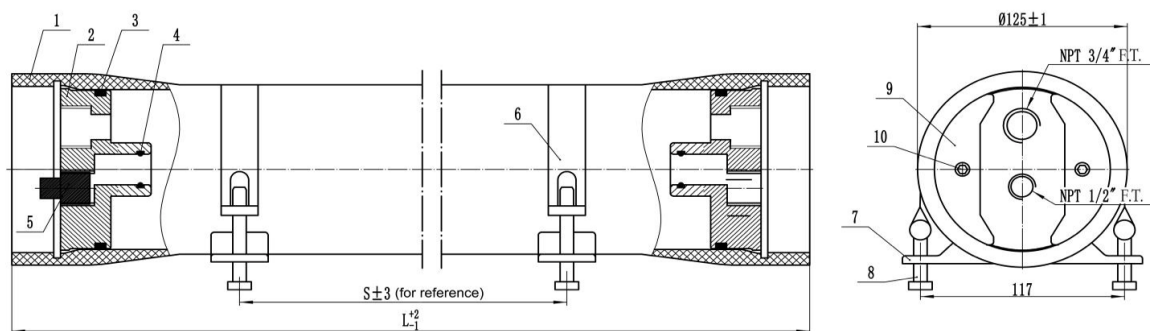
- Faixa de Temperatura Operacional: -10°C ~ 49°C;
- A porta interna de permeado não deve exceder 125PSI (0,88MPa);
- Faixa de pH Operacional: 3 – 11;
- Faixa de pH de Limpeza: 2 – 12 (menos de 30 minutos).

\*Para pressões operacionais acima de 300 PSI, fornecemos sob encomenda, consulte o departamento comercial.

## ESPECIFICAÇÃO

Modelo Nº	Qtde. de Membranas	Tamanho da Porta de Alimentação e de Concentrado	Tamanho da Porta de Permeado	Qtde. de Berço e Abraçadeiras
BBI-VF4040-300E	1	<b>Padrão:</b> Rosca de 3/4" NPT <b>Sob encomenda:</b> Rosca de 1/2" NPT	<b>Padrão:</b> Rosca de 1/2" NPT <b>Sob Encomenda:</b> Rosca BSP de 1/2", rosca NPT de 1/4", rosca NPT de 3/4"	2 conjuntos
BBI-VF4080-300E	2			2 conjuntos
BBI-VF40120-300E	3			2 conjuntos
BBI-VF40160-300E	4			3 conjuntos

\*O modelo para 4 membranas é fornecido somente sob encomenda.



Modelo Nº	L (mm)	S (mm)	Peso Líquido (Kgs)
BBI-VF4040-300E	1135	635	6
BBI-VF4080-300E	2151	1651	10
BBI-VF40120-300E	3167	2667	14,5
BBI-VF40160-300E	4183	1840x2	18,5

Nº	Descrição	QTD.	Nº	Descrição	QTD.
1	Carcaça	1	6	Cinta (Abraçadeira)	2
2	Tampa	2	7	Berço	2
3	O-ring grande da Tampa	2	8	Parafusos da Abraçadeira	4
4	Oring pequeno da Tampa	2	9	Anel de Retenção	4
5	Tampão de permeado	1	10	Parafusos de Retenção	4