

Ficha de dados



**Membranas de Osmose Reversa (OR)
para água salobra**

LG BW 4040 R

Alta Rejeição



Visão geral

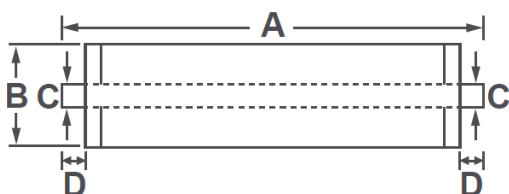
As membranas de OR para água salobra NanoH2 O™ da LG Chem atendem a diversas aplicações municipais e industriais e estão em operação nas principais concessionárias do mundo. As membranas BWRO da LG, todas incorporadas com a tecnologia inovadora de nanocompósitos de película fina (Thin Film Nanocomposite, TFN), são oferecidas em configurações padrão do setor e podem ser facilmente adaptadas a plantas de OR existentes e novas.

LG BW R membranes offer a combination of high rejection and reliability: suitable for high salinity brackish water and wastewater reuse applications.

Especificações do produto

Área ativa da membrana, ft ² (m ²)	Fluxo de permeado, GPD (m ³ /d)	Rejeição estabilizada de sal, %	Rejeição mínima de sal, %	Espaçador, mil
85 (7.9)	2,500 (9.5)	99.6	99.3	28

Condições de teste: 2.000 ppm de NaCl a 25°C (77°F), 225 psi (15,5 bar), pH 7, 15% recuperação.
Fluxos de permeado para elementos individuais podem variar +/- 15%.



A, mm (in.)	B, mm (in.)	C, mm (in.)	D, mm (in.)	Peso kg (lbs.)
1,016 (40)	100 (3.9)	19 (0.75)	29 (1.1)	4.0 (8.8)

Especificações de operação

Para mais informações e diretrizes operacionais, visite o site www.lgwatersolutions.com

Pressão máx. aplicada	600 psi (41 bar)
Concentração máx. de cloro	< 0.1 ppm
Temperatura máx. de operação	45°C (113°F)
Faixa de pH, contínua (limpeza)	2-11 (2-12)
Faixa de pH, contínua (limpeza)	1.0 NTU
SDI máx. da água de alimentação (15 min)	5.0
Fluxo máx. de alimentação	16 gpm (3.6 m ³ /h)
Queda máx. de pressão (ΔP) para cada elemento	15 psi (1.0 bar)

As informações e dados contidos aqui são considerados precisos e confiáveis e são oferecidos de boa fé, mas sem garantia de desempenho. A LG Chem não se responsabiliza por resultados obtidos ou danos ocorridos através da aplicação das informações aqui contidas. O cliente é responsável por determinar se os produtos e as informações aqui apresentadas são apropriados para seu uso e por garantir que seu local de trabalho e suas práticas de descarte estejam em conformidade com as leis aplicáveis e outros decretos governamentais. As especificações estão sujeitas a alterações sem aviso prévio. NanoH 2 O é a marca registrada da LG Water Solutions ou uma empresa afiliada da LG Chem. Todos os direitos reservados. © LG Chem, Ltd.

Entre em contato com a LG Water Solutions
www.lgwatersolutions.com | waterinfo@lgchem.com