

# Ficha de dados



Membranas de Osmose Reversa (OR) para água salobra  
**LG BW 400 R**



## Visão geral

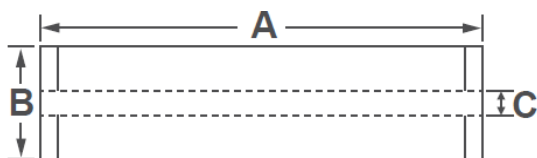
As membranas de OR para água salobra NanoH<sub>2</sub>O™ da LG Chem atendem a diversas aplicações municipais e industriais e estão em operação nas principais concessionárias do mundo. As membranas BWRO da LG, todas incorporadas com a tecnologia inovadora de nanocompósitos de película fina (Thin Film Nanocomposite, TFN), são oferecidas em configurações padrão do setor e podem ser facilmente adaptadas a plantas de OR existentes e novas.

As membranas LG BW R (High Rejection, alta rejeição) oferecem uma combinação de alta rejeição, confiabilidade e durabilidade; adequadas para aplicações de água salobra de alta salinidade e reutilização de águas residuais.

## Especificações do produto

Área ativa da membrana, ft <sup>2</sup> (m <sup>2</sup> )	Fluxo de permeado, GPD (m <sup>3</sup> /d)	Rejeição estabilizada de sal, %	Rejeição mínima de sal, %	Espaçador, mil
400 (37)	10,500 (39.7)	99.6	99.5	34

Condições de teste: 2.000 ppm de NaCl a 25°C (77°F), 225 psi (15,5 bar), pH 7, 15% recuperação. Fluxos de permeado para elementos individuais podem variar +/- 15%.



A mm (in)	B [D.E.] mm (in)	C [D.I.] mm (in)	Peso kg (lbs)
1,016 (40)	200 (7.9)	28.6 (1.125)	16 (35)

## Especificações de operação

Para mais informações e diretrizes operacionais, visite o site [www.lgwatersolutions.com](http://www.lgwatersolutions.com)

<b>Pressão máx. aplicada</b>	600 psi (41 bar)
<b>Concentração máx. de cloro</b>	< 0,1 ppm
<b>Temperatura máx. de operação</b>	45°C (113°F)
<b>Faixa de pH, contínua (limpeza)</b>	2-11 (2-12)
<b>Turbidez máx. da água de alimentação</b>	1,0 NTU
<b>SDI máx. da água de alimentação (15 min)</b>	5.0
<b>Fluxo máx. de alimentação</b>	75 gpm (17 m <sup>3</sup> /h)
<b>Queda máx. de pressão (ΔP) para cada elemento</b>	15 psi (1,0 bar)

As informações e dados contidos aqui são considerados precisos e confiáveis e são oferecidos de boa-fé, mas sem garantia de desempenho. A LG Chem não se responsabiliza por resultados obtidos ou danos ocorridos através da aplicação das informações aqui contidas. O cliente é responsável por determinar se os produtos e as informações aqui apresentadas são apropriados para seu uso e por garantir que seu local de trabalho e suas práticas de descarte estejam em conformidade com as leis aplicáveis e outros decretos governamentais. As especificações estão sujeitas a alterações sem aviso prévio. NanoH<sub>2</sub>O é a marca registrada da LG Water Solutions ou uma empresa afiliada da LG Chem. Todos os direitos reservados. © LG Chem, Ltd.

**Entre em contato com a LG Water Solutions**  
[www.lgwatersolutions.com](http://www.lgwatersolutions.com) | [waterinfo@lgchem.com](mailto:waterinfo@lgchem.com)

Rev.K (12.12)

**NanoH<sub>2</sub>O™**